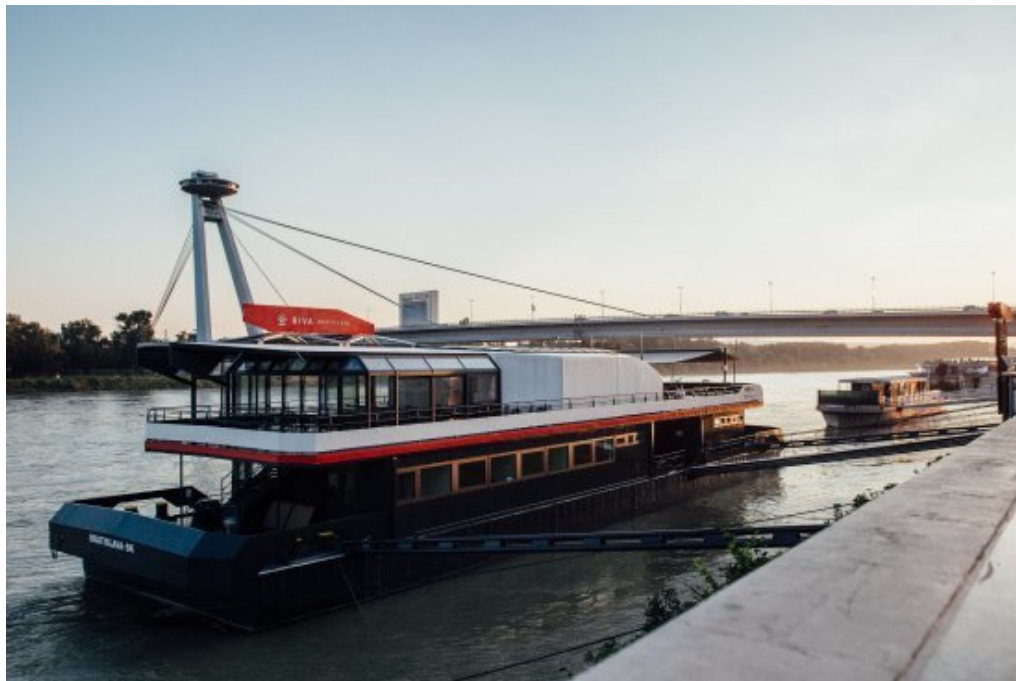


LEXXUS

Experti na nehnuteľnosti

PRENÁJOM



15,00 €/m²

+Energie

Lokalita

Bratislava - Historické jadro, Rázusovo nábrežie

Druh nehnuteľnosti

Obchodné priestory

Výmera

24.17 m²

Poschodie **Výťah**

Balkón, Lódžia, Terasa

nie

Parkovanie **Stav**

nie

pôvodný

Zariadenie

nezariadený

LEXXUS - PRENÁJOM kancelária, obchod na pontóne Dunaja - Rezervované

ID: MH-90

Spoločnosť LEXXUS, a.s. ponúka na prenájom kanceláriu v super lokalite centra s výnimočným výhľadom. Je situovaná na pontóne lode Twin City Liner, ktorá kotví v srdci Bratislavy na Dunajskom nábreží. Popis: celková výmera je 24,17 m², je klimatizovaná a všetky okná sú orientované na Dunaj, odkiaľ je pekný výhľad a príjemné prostredie pre všetkých, ktorí chcú pracovať iným spôsobom, hlavne s neskutočnou atmosférou. Priestor i prístup do kancelárie je bezbariérový. Pontón ponúka množstvo rôznych akcií a koncertov, bar, reštauráciu a príjemné posedenie. Výborné miesto, či lokál na podnikanie, ktoré kotví v srdci Bratislavy .

LEXXUS, a.s.

Miletičova 5
821 08 Bratislava

Mgr. Miriam Horňáková

Mobil: +421 907 642 522

E-mail:

miriam.hornakova@lexxus.sk



Hypocentrum
FINANČNÉ SLUŽBY

Bezplatné poradenstvo
v oblasti hypoték a poisťenia

Hypocentrum finančné služby, a.s., Miletičova 5, 821 08 Bratislava
tel: 02/32 000 200 e-mail: info@hypocentrum.sk web: www.hypocentrum.sk