



Cena v RK €

DRUH	Rodinný dom
OKRES	Bratislava - Nové Mesto
POČET POSCHODÍ	2
PODLAHOVÁ PLOCHA	243.5 m ²
BALKÓN, TERASA	6.30m ² , 30m ²
CELKOVÁ ROZLOHA	279.8 m ²
ROZLOHA POZEMKU	365.8 m ²

Exkluzívny rodinný dom v projekte Koliba Gardens

ID: RD10

Koliba Gardens je rezidenčný projekt v jednej z najkrajších častí Bratislavy na krásnom slnečnom pozemku obklopený záhradami okolitých rodinných domov. Tento projekt zúročuje všetky prednosti výnimočnej lokality, kvalitnej architektúry a vysokých štandardov bývania. Napĺňa očakávania bývania v prémiovej lokalite – komfort, luxus, súkromie, spev vtákov a voňavý vzduch v blízkosti karpatskej prírody, ale aj pulzujúceho mesta. Rodinný dom sa nachádza na pozemku s výmerou 365,8 m², pričom jeho zastavaná plocha tvorí 87,4 m². Dom disponuje štyrmi izbami, jeho podlahová plocha tvorí 243,5 m² a má dve nadzemné a jedno podzemné podlažie. Dôkladne premyslené je aj každé z podlaží. Usporiadanie priestorov a ich technologické zázemie rešpektujú logiku prevádzky modernej domácnosti.

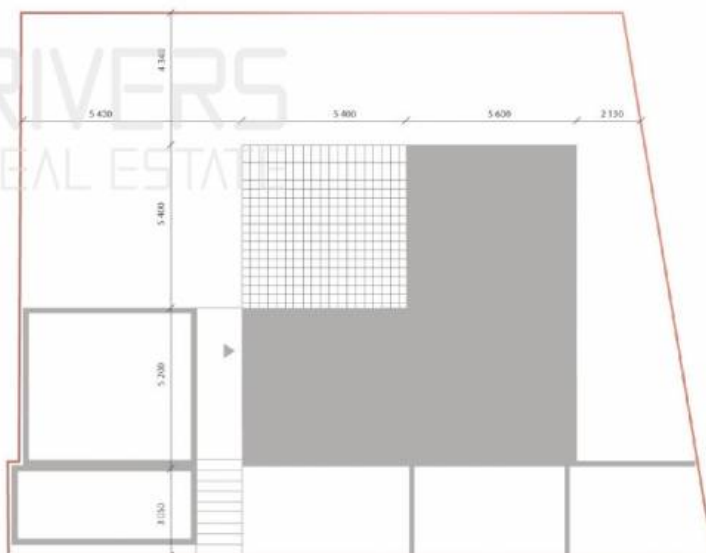
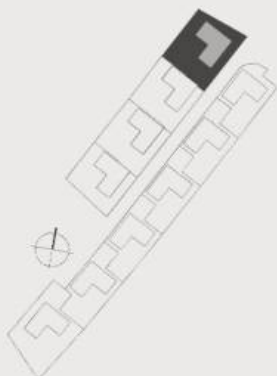


Exkluzívny rodinný dom v projekte Koliba Gardens



Rodinný dom 10

celková výmera pozemku 365,8 m²
úžitková plocha domu 243,5 m²
zastavaná plocha domu 87,4 m²



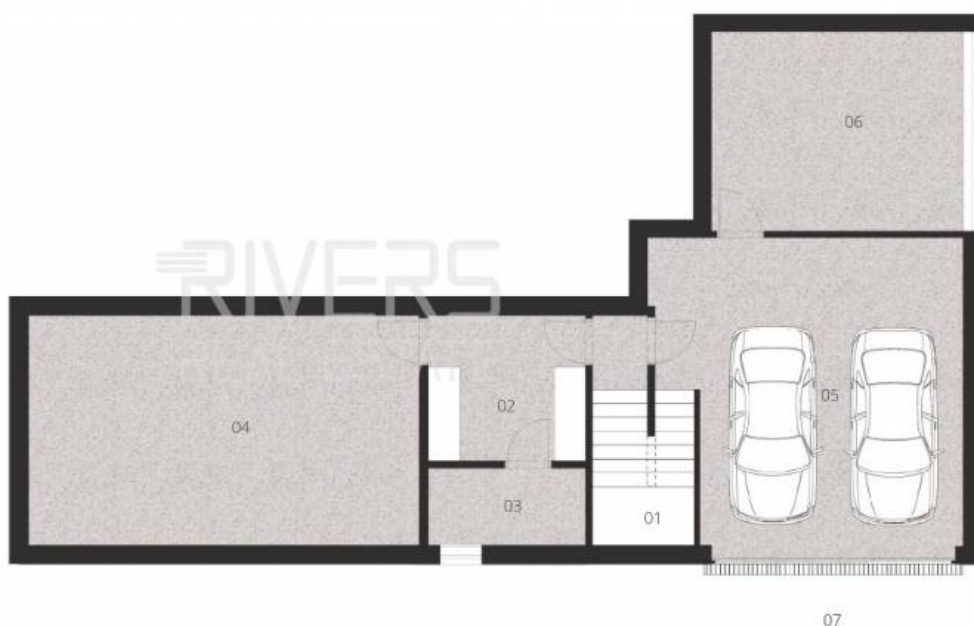
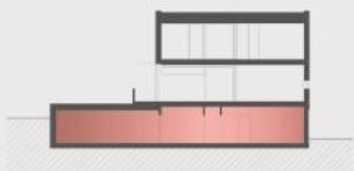
Exkluzívny rodinný dom v projekte Koliba Gardens



Rodinný dom 10

1. podzemné podlažie

01	schodisko	4,6 m ²
02	sklad	8,4 m ²
03	kotolňa	4,5 m ²
04	sklad	32,6 m ²
05	garáž	34,7 m ²
06	hobby miestnosť	18,2 m ²
	spolu	103,0 m²
07	rampa	15,3 m ²



Exkluzívny rodinný dom v projekte Koliba Gardens



Rodinný dom 10

1. nadzemné podlažie

01	predsieň	7,8 m ²
02	šatník	4,2 m ²
03	kúpeľňa	3,6 m ²
04	schodisko	5,9 m ²
05	kuchyňa	11,9 m ²
06	obývacia izba	36,8 m ²
	spolu	70,2 m²
07	terasa	30,0 m ²



Exkluzívny rodinný dom v projekte Koliba Gardens



Rodinný dom 10

2. nadzemné podlažie

01	chodba	9,1 m ²
02	izba	13,8 m ²
03	schodisko	5,9 m ²
04	kúpeľňa	4,6 m ²
05	izba	14,8 m ²
06	kúpeľňa	5,8 m ²
07	spálňa	16,3 m ²
	spolu	70,3 m ²
08	balkón	6,3 m ²

